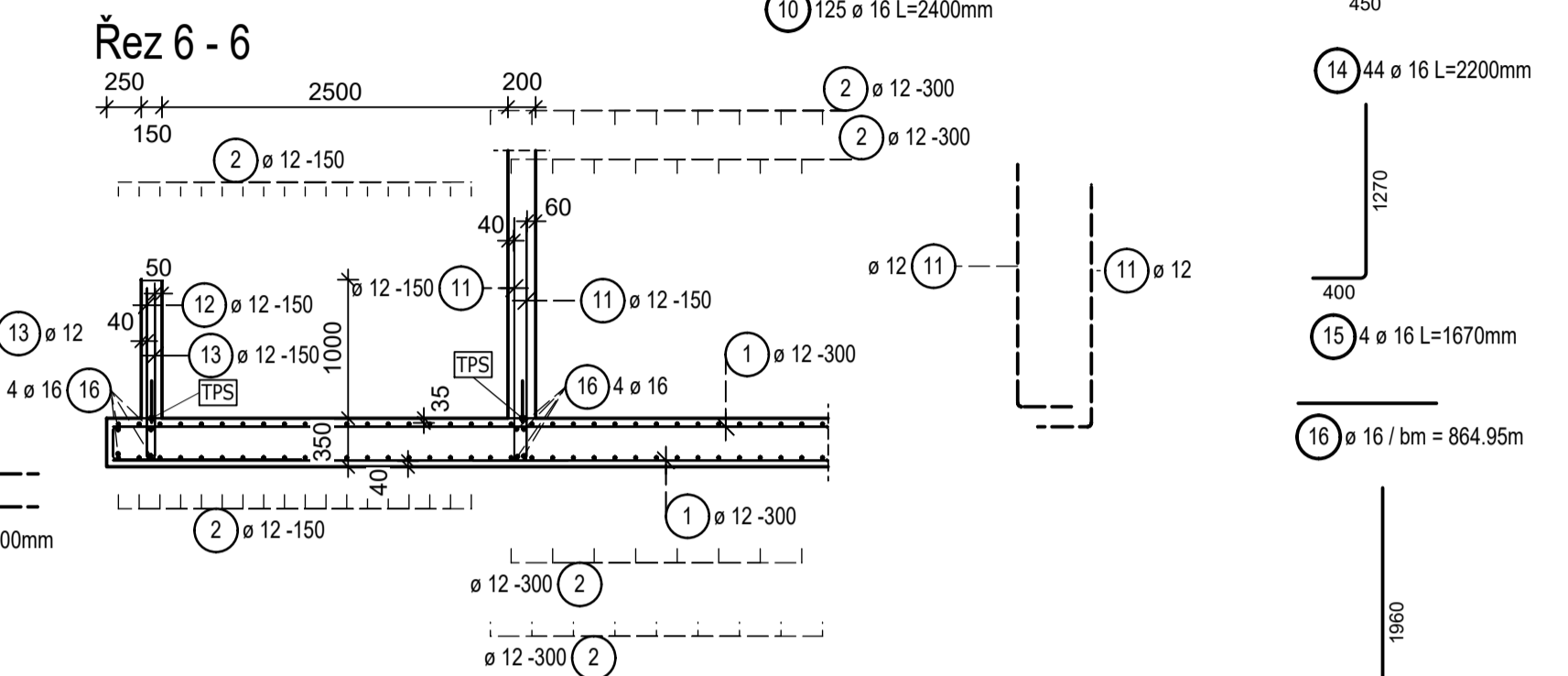
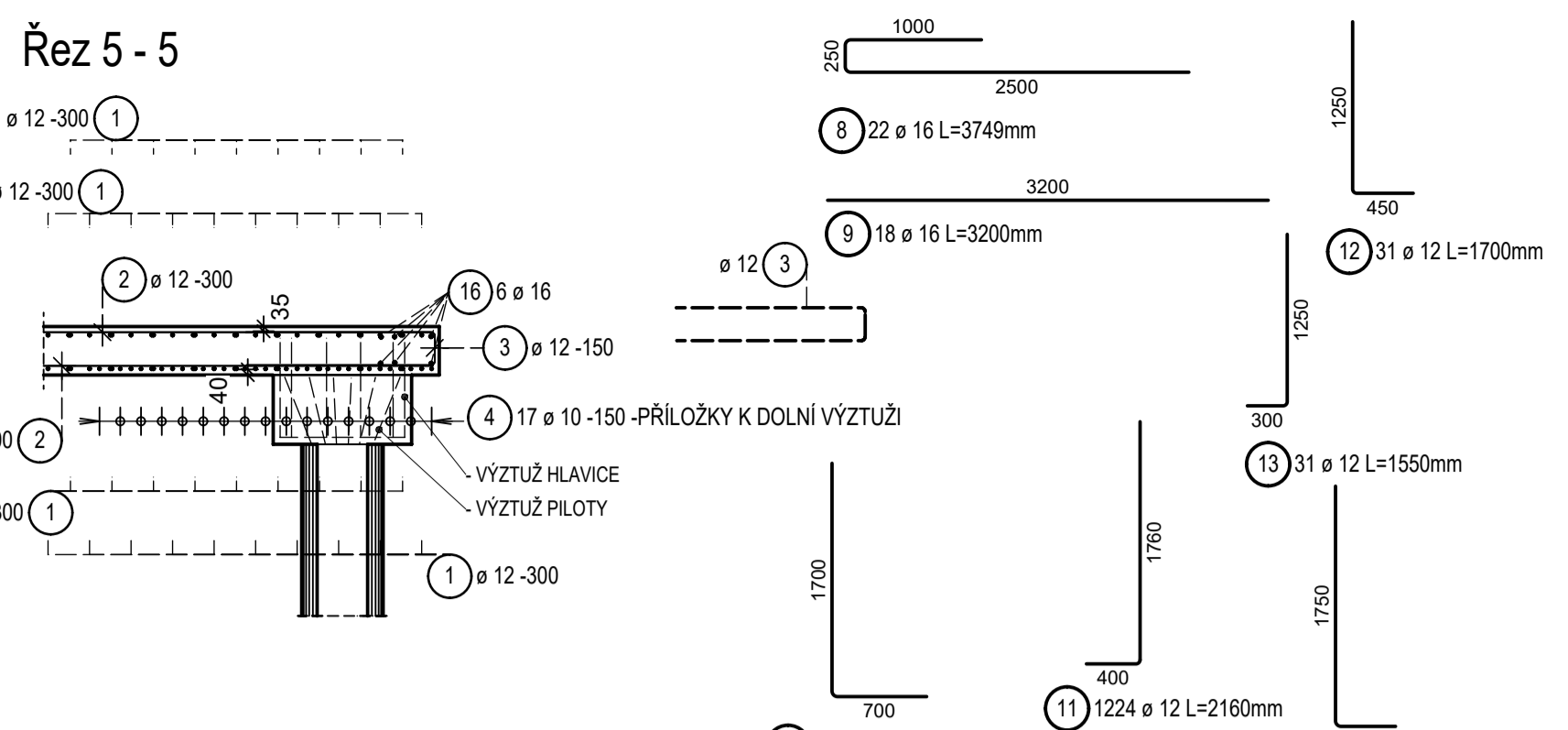
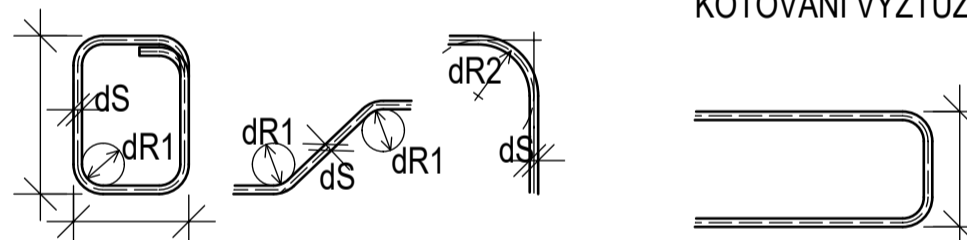


## Pudorys



PŘI OHYBECH KOTOVÁN VNĚJŠÍ ROZMĚR  
CELKOVÉ DÉLKY VLOŽEK JSOU STŘIŽNÉ DÉLKY  
V MÍSTĚ PROSTUPŮ VÝZTUŽ PŘÍZPŮSOBIT

OHYBY VÝZTUŽE



TRMINKY. HÁKY			OHÝBANÁ TAŽENÁ VÝZTUŽ		
SMYKOVÁ VÝZTUŽ					
ds	≤ 16	> 16	krytí	≥ 3ds; min 50 mm	<3ds; <50 mm
dR1	4ds	7ds	dR2	15ds	20ds

PŘI OHYBÁNÍ VÝZTUŽE JE NUTNÉ DODRŽET USTANOVENÍ  
ČSN EN 1992-01-1  
NAVRHOVÁNÍ BETONOVÝCH KONSTRUKCÍ - Část 1-1:  
Obecná pravidla a pravidla pro pozemní stavby, tab. 8.1N

**LEGENDA MATERIÁLŮ:**  
 Beton podle ČSN EN X26+A1(a ČSN P 73 2404, F1.1  
 - C30/37 XC4 XF4 XA2 - C10,4-Dmax16 S3  
 modul pružnosti:  $E_{cm} = 33,0 \text{ GPa}$   
 pevnost v prostém tahu:  $f_{ctm} = 2,9 \text{ MPa}$   
 max.přrůsak 35 mm dle ČSN EN 12390-8  
 náběh pevnosti 90 dnů  
**BETONÁŘSKÁ VÝZTUŽ:** B500B  
**KRYTÍ:** DOLNÍ, BOČNÍ ...40mm  
 HORNÍ ...35mm

VÝKRES PLATÍ JEN VE SPOJENÍ SE STAVEBNÍ ČÁSTÍ .  
V PŘÍPADĚ NESROVNALOSTÍ KONTAKTOVAT PROJEKTANTA

DATUM JMNĚ AUTORIZOVÁNO:		 STATIKA JANŮK S.R.O. SLEVNĚNÁ 684 170 00 ZLOZOVCE, ČR TEL.: +420 738 812 400 WWW.STATIKA.CZ	
VYPRACOVÁN duben 2020 Ing. M.JANŮK	KONTROLOVÁN duben 2020 Ing. M.JANŮK		
PROJ.ČÍS.: <b>1970</b>	PROJEKT: POKRYVACÍ OBJEKT TRINEC - SÍDLIŠTĚ SOSNA INVESTOR: Statutární město Trinec, Jablunkovská 160, 739 61 Trinec ČÁST : STAVEBNÍ KONSTRUKČNÍ ČÁST PRÍLOHA: ZALOŽENÍ A ŽLB KONSTRUKCE		STUPEŇ PROJEKTU : DPS
MĚŘÍTKO: 1:50	<b>STAVEBNÍ KONSTRUKČNÍ ČÁST</b> <b>ZALOŽENÍ A ŽLB KONSTRUKCE</b> <b>VÝZTUŽ ŽÁKLADOVÉ DESKY</b>		PŘÍLOHA Č.: <b>D.1.2.1.09</b> INDEX : PARÉ Č.: